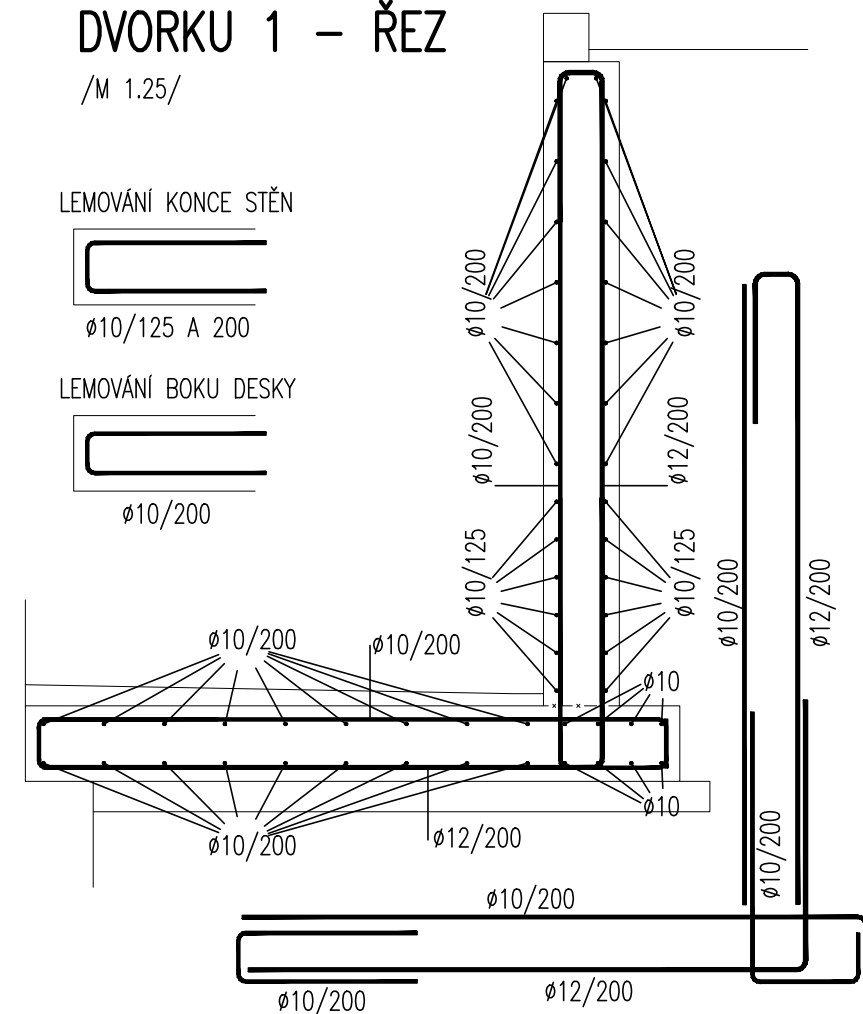
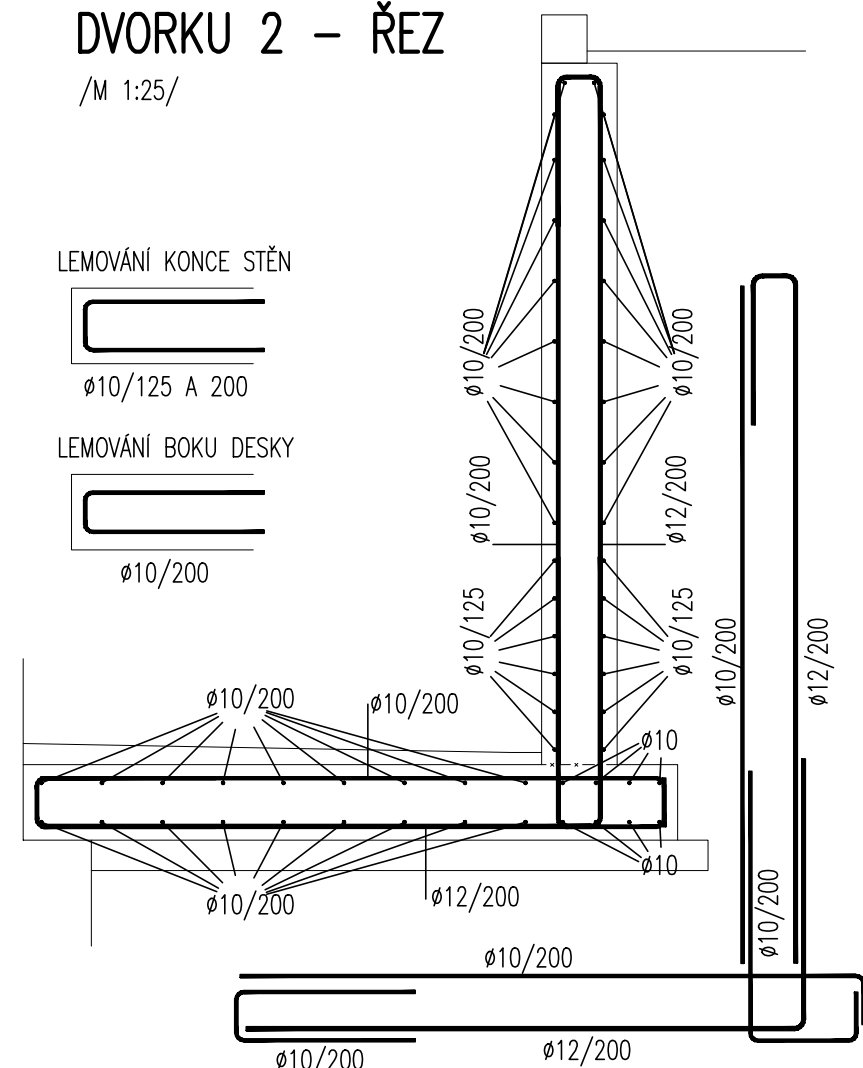


/M 1.25/



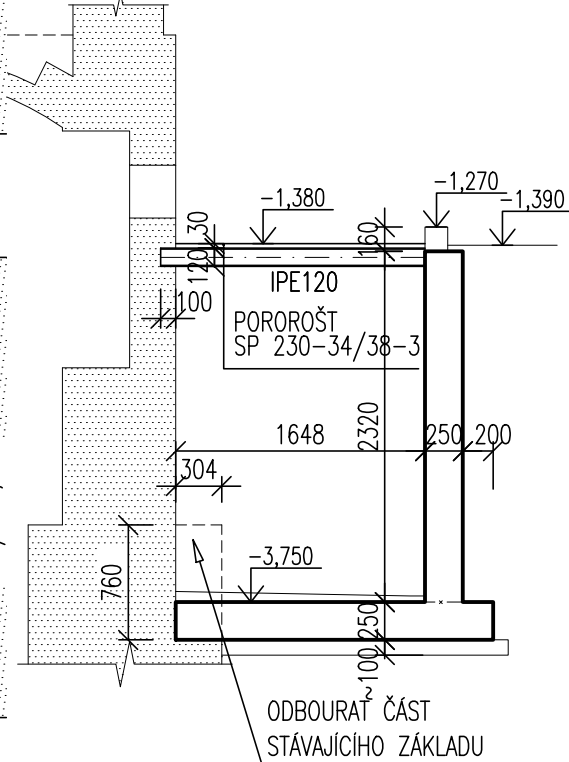
Č.	TYP PROFILU	ks	DĚLKA (m)	ŠÍŘKA (m)	DĚLKA PLOCHA [m(m2)]	HMOTNOST		NÁT. PLOCHA		MATER.	
						[kg/m(m²)]	[kg]	[m²/m]	[m²]		
nosníky	IPE 120	5	1,810		9,050	10,40	94,1	0,48	4,34	S 235	
	L 50/50/5	1	1,710		1,710	3,77	6,4	0,19	0,32	S 235	
	L 50/50/5	1	1,730		1,730	3,77	6,5	0,19	0,33	S 235	
	P 10	5	0,110	0,110	0,061	80,00	4,8	0,02	0,12	S 235	
						celkem	111,9	kg	5,12	m²	
						CELKEM		123,1	kg		
Č.	TYP PROFILU	ks	DĚLKA (m)	ŠÍŘKA (m)	DĚLKA PLOCHA [m(m2)]	HMOTNOST		NÁT. PLOCHA		MATER.	
						[kg/m(m²)]	[kg]	[m²/m]	[m²]		
porořšt	SP230-34/38-3	5	1,000	1,000	5,000	22,00	110,0			S 235	
	SP230-34/38-3	5	0,720	1,000	3,600	22,00	79,2			S 235	
	SP230-34/38-3	1	1,000	0,865	0,865	22,00	19,0			S 235	
	SP230-34/38-3	1	0,720	0,755	0,544	22,00	12,0			S 235	
						celkem	220,2	kg			
						CELKEM		242,2	kg		

/M 1:25/



Č.	TYP PROFILU	ks	DĚLKA (m)	ŠÍŘKA (m)	DĚLKA PLOCHA [m(m2)]	HMOTNOST		NÁT. PLOCHA		MATER.
						[kg/m(m²)]	[kg]	[m²/m]	[m²]	
nosníky	IPE 120	5	1,750		8,750	10,40	91,0	0,48	4,20	S 235
	L 50/50/5	2	1,650		3,300	3,77	12,4	0,19	0,63	S 235
	P 10	5	0,110	0,110	0,061	80,00	4,8	0,02	0,12	S 235
						celkem	108,3	kg	4,95	m²
10 % drobný materiál							10,8	kg		
CELKEM							119,1	kg		
Č.	TYP PROFILU	ks	DĚLKA (m)	ŠÍŘKA (m)	DĚLKA PLOCHA [m(m2)]	HMOTNOST		NÁT. PLOCHA		MATER.
						[kg/m(m²)]	[kg]	[m²/m]	[m²]	
porořišt	SP230-34/38-3	5	1,000	1,000	5,000	22,00	110,0			S 235
	SP230-34/38-3	5	0,650	1,000	3,250	22,00	71,5			S 235
	SP230-34/38-3	1	1,000	0,921	0,921	22,00	20,3			S 235
	SP230-34/38-3	1	0,650	0,783	0,509	22,00	11,2			S 235
						celkem	213,0	kg		
10 % drobný materiál							21,3	kg		
CELKEM							234,3	kg		

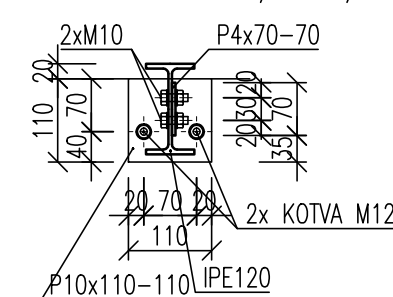
DVORKEM 2 /M 1:50/



- VÝZTUŽ Ø10mm	420kg
- VÝZTUŽ Ø12mm	170kg
CELKEM	590kg

DISTANČNÍ VÝZTUŽ DLE ZVYKLOSTÍ DODAVATELE
HMOTNOST 30kg

IPE120 /M 1:10/



1. STÁVAJÍCÍ ROZMĚRY OBJEKTU PŘEVZATY ZE STAVEBNÍ ČÁSTI DOKUMENTACE A ZAMĚŘENÍ OBJEKTU, PŘED PROVÁDĚNÍM PRACÍ JE NUTNÉ OVĚŘIT SKUTEČNÉ ROZMĚRY STÁVAJÍCÍCH KONSTRUKCÍ BUDOVY
2. OCELOVÉ NOSNÍKY MAJÍ NAVRŽENO ULOŽENÍ DO KAPES VE STÁVAJÍCÍM CIHELNÉM ZDIVU NA PODBETONOVÁNÍ TL. min. 80mm
3. POROŘOŠTY UPEVNIT NA OCELOVÉ NOSNÍKY POMOCÍ STANDARDNÍCH UPEVŇOVACÍCH PRVKŮ DLE DODAVATELE POROŘOŠTŮ

TOLERANČNÍ TRÍDA 1 - DLE ČSN EN 13670 (VČETNĚ PŘÍLOH G)

TŘÍDA PROVEDENÍ EXC2, DLE ČSN EN 1090-2

BETON: C25/30-XC2, XF3(CZ, F.1.1) CI 0,40-Dmax 16-S3 (ZÁKLADOVÁ DESKA)
C25/30-XC2, XF1(CZ, F.1.1) CI 0,40-Dmax 16-S3 (STĚNY)

VÝZTUŽ: B 500B

KRYTÍ: 40mm

STÁVAJÍCÍ ZDIVO - CIHLA PLNÁ P10 NA M0,4

(DLE STP "BUDOVA C" Z 0,6/2017)

OCEL: S 235

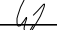
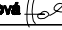
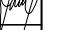

POVRCHOVÁ ÚPRAVA OCELI NA STUPEŇ KOROZNÍ AGRESIVITY C3

DLE ČSN EN ISO 12944-5 (ZABUDOVANÁ OCEL – NOSNÍKY)

ZNAČKA	DATUM	PŘEDMĚT REVIZE	REVIZI PROVEDL
REVIZE			

±0,000 = 233,927 m n.m.

KOOPERACE VE SPECIÁLNÍ PROFESI	ADRESA	KOOPERUJÍCÍ FIRMA JP STATIKA, s.r.o. IČO 255 32 723 ŽITKOVA 5, 602 00 BRNO
STAVEBNÉ KONSTRUKČNÍ ČÁST	Žitkova 5, 602 00 Brno	
ZODPOVĚDNÝ INŽENÝR PROJEKTU	INŽENÝR NÁVRHU / ZPRACOVAL	
Ing. Vladav Příkryl	Ing. Vladimír Pulec	

HLAVNÍ ARCHITEKT (AUTOR) :		prof. Ing. arch. PETR HRŮŠA		FIRMA	
VEDOUČÍ PROJEKTU / HLAVNÍ INŽENÝR PROJEKTU (HIP)		ZODPOVĚDNÝ PROJEKTANT / ZPRACOVAL		Architekti Brůha & spol., Ateliér Brno, s.r.o.	
prof. Ing. arch. PETR HRŮŠA / Ing. arch. PETR LEVÝ 		Ing. arch. Kateřina Holmanová 		Ing. arch. Lucie Jeřábková 	
KLIJENT ZAKÁZKY :		INVESTOR ZAKÁZKY :		Žitkova 5, 602 00 Brno tel. 541 243 826, fax 541 243 831 E - mail : info @ atelierfmo.cz http://www.hrusa-atelierfmo.cz IČO 285 176 62, DIČ CZ 285 176 62 Obchodní rejstřík, oddíl C, vložka 20882	
Univerzita Hradec Králové Rokitanského 82 500 03 Hradec Králové		Univerzita Hradec Králové Rokitanského 82 500 03 Hradec Králové			
FAZE (STUPEŇ DOKUMENTACE)				KONTROLA	Ing. arch. VÍT ZENKLE 
DOKUMENTACE PRO PROVÁDĚNÍ STAVBY					
NÁZEV ZAKÁZKY (DÍLO)				DATUM	02/2019
Modernizace a rekonstrukce budov B a C Univerzity Hradec Králové, náměstí Svobody				ZAKÁZKA ČÍSLO	16056
ČÁST DOKUMENTACE				OBJEKT	BUDOVA "C"
D.1.2 STAVEBNĚ KONSTRUKČNÍ ŘEŠENÍ				MĚŘÍTKO	1:50, 1:25
DOKUMENT (VÝKRES)				Č. VÝKRESU / REVIZE	PARÉ
BUDOVA "C" UHK, parc. č. st. 392, 759 TVAR A VÝZTUŽ ANGLICKÉHO DVORKU 1 A 2				D.1.2.11	